

**BANQUE DESSINÉE**

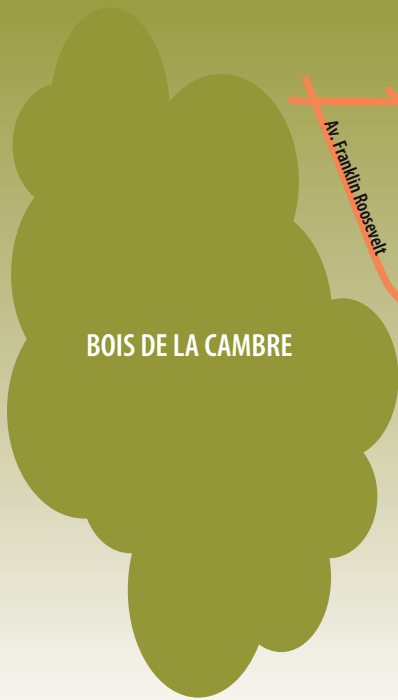
VENTE D'OBJETS  
DE COLLECTION

**BD - COMICS**

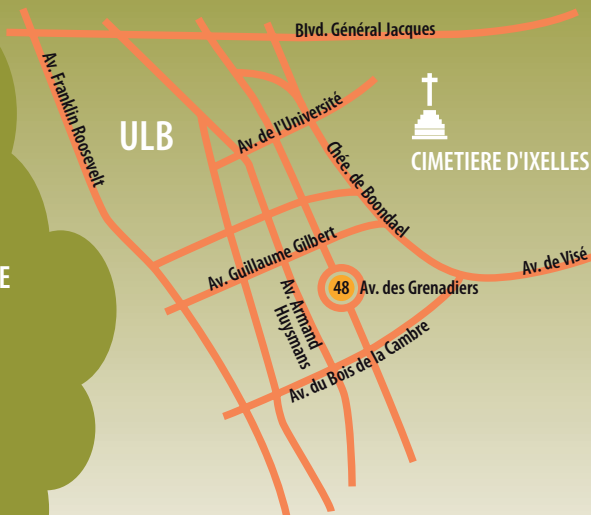
CINÉMA - JOUETS



[WWW.BANQUEDESSINEE.BE](http://WWW.BANQUEDESSINEE.BE)



BOIS DE LA CAMBRE



"Les droits d'exploitation de l'oeuvre d'Hergé appartiennent exclusivement, pour le monde entier, à la société Moulinesart, 162 av. Louise 1050 Bruxelles. Toute reproduction, adaptation, traduction, édition, diffusion, représentation, communication publique, sous quelque forme, sur quelque support et par quelque moyen que ce soit, ainsi que toute production d'objets dérivés est interdite sans autorisation écrite au préalable. Les reproductions figurant dans ce catalogue ont été gracieusement autorisées, tous droits réservés. Site officiel : [www.tintin.com](http://www.tintin.com)"

Photos des lots n° 284 à 423 et de 425 à 518 © Hergé-Moulinesart 2008

Illustration de la couverture : Lot n° 424 , Sculpture NEUJEAN



jeanmichel.net  
EXPERT

et



*Vous invitent à leurs ventes aux enchères*

**Le dimanche 7 décembre 2008 à 17h00**

*Objets de collection : BD - COMICS - CINEMA - JOUETS*

et

**Le lundi 8 décembre 2008 à 19h30**

*Lots consacrés à HERGÉ*

**Organisation :**

*JeanMichel:* 0032 (0) 477 25 73 79

*Henri Moretus:* 0032 (0) 475 60 64 30

*Arnaud de Partz:* 0032 (0) 476 26 40 64

*Fax:* 0032 (0) 2 660 41 27

*e-mail:* info@banquedessinee.be

*Huissier de Justice :* Maître Remi Ginot

*Commissaire Priseur :* Serge Hutry

*Pour obtenir une description plus précise des lots, n'hésitez pas à téléphoner à l'expert JEANMICHEL (de préférence pendant les jours d'exposition)*

**Exposition :**

*Le vendredi 5 décembre 2008* de 10 à 22h00

*Le samedi 6 décembre 2008* de 10 à 20h00

Les photos de tous les lots peuvent être consultées sur notre site internet :

**[www.banquedessinee.be](http://www.banquedessinee.be)**

## CONDITIONS DE VENTE :

Les acheteurs paieront 20% en sus des enchères pour frais et 2 € par lot.  
Conformément à la loi, un droit de suite de 4 % sera perçu en sus du montant d'adjudication sur le lot n° 424 : Sculpture NEUJEAN.

## PAIEMENT DES LOTS :

- Liquide (montant inférieur à 15.000 euros)
- Bancontact / Mistercash
- Visa / Mastercard (+ 1,5 %)
- Chèque certifié par une banque belge
- American Express (+4%)

## ENLÈVEMENT DES LOTS :

- Pendant la vente
- Le lundi 8 décembre à partir de 10h00 à la Salle Laetitia
- Du mardi 9 décembre au samedi 13 décembre sur rendez-vous dans nos bureaux :  
32 av. Roger Vandendriessche 1150 Bruxelles

*Merci de respecter les délais d'enlèvement !*

## ORDRES D'ACHAT :

Les ordres d'achat doivent nous parvenir au plus tard :

**Le samedi 6 décembre 08 à 20h00**

**Fax: 0032 (0) 2 660 41 27**

**e-mail: info@banquedessinee.be**

Les ordres d'achat téléphoniques seront acceptés pour un montant d'estimation minimum de 500 €

## Banque Dessinée

s.p.r.l.

Av. de la Tenderie, 47  
1170 Bruxelles

### TVA :

BE 0891 455 833

### Compte :

068-2480608-54

### IBAN :

BE42 0682 4806 0854

### BIC :

GKCCBEBB

Design:

www.Lettra@PUB.com

Photos:

Jonathan de Césaire

Web:

Marcus Perezi - Tormos

www.bymarcus.com

0485.68.68.88

Imprimeur:

Senteurs Cartons

Tél 071/47.18.79





*15 ans d'expériences professionnelles en galeries d'arts et d'antiquités, en salles de vente ainsi qu'à "la Boutique de Tintin" de Bruxelles ont fait de JeanMichel un spécialiste en objets dérivés modernes "TINTIN" & autres héros de BD: sculptures, figurines, modélisme, ... en bois, plomb, résine, ... par Attakus, Aroutcheff, Fariboles, Leblon-Delienne, Pigeon, Pixi, Regout,...*

*Il est aussi expert qualifié en objets 3D de la Chambre Belge des Experts en Bande Dessinée.*

*Indépendant depuis juillet 1998, il offre ses services aux collectionneurs désireux de compléter leur collection, de la mettre en valeur, voir d'agencer leur décoration d'intérieur.*

*Merci à lui d'avoir bien voulu organiser cette vente aux enchères avec notre équipe, en espérant que ce catalogue proposant un peu de tout pour le plaisir de tous répondra à vos attentes.*

*Banque Dessinée*

*En espérant que cette  
1<sup>ère</sup> vente d'objets vous plaira.*

jeanmichel.net  
EXPERT





**FAR  
IBO  
LES  
PRODUCTIONS**

Lot N° 66 : Franquin: Spirou

B = Avec boîte d'origine  
C = Avec certificat d'origine  
En état impeccable sauf si mentionné.

Comics



1

1/6

Divers: Batman, ensemble de 140 pièces:  
jeux, puzzles, lampes réveil, sculptures plâtre, ...



2/6

cartable, puzzles, figurines plastique & métal, papeterie,  
view-master, livres, étiquettes, ...



3/6

horloge, voiture, figurines, lot divers, ...



4/6

t-shirts, autocollants, chromos, cartes, figurines pub, ...



5/6

papeterie, montres, goblets, ...



6/6

200/250

livres, jouets, porte feuille, chaussettes, ...

Comics



2

1/6

Divers : Batman, ensemble de 63 figurines sous blister.



2/6



3/6



4/6



5/6



6/6

100/120





3

1/3

Divers: Britains Space: 5 boites remplies de figurines.



2/3

On y joint 2 vaisseaux.



3/3

80/100



4

1/3

Divers: Capitaine Flam, Albatour, Force G, Ulysse, ... :



2/3

ensemble 12 figurines, jeux, maquettes, ...



3/3

50/60

Comics



5

1/6

Divers: Ensemble de 38 de figurines de Super-héros :



2/6

X-Men, Fantastic Four, Aliens, .Spawn, ... sous blister.



3/6



4/6



5/6



6/6

80/100

## Comics



6

1/3

Divers: Godzilla en parfait état de fonctionnement (1977 Toho Japan).



2/3

On y joint une lampe Snoopy (1966 Linéa zéro)



3/3

100/120

et un feuillet d'autocollants matelassés (Plasteco Milano).



7

1/3

Divers: Goldorak: ensemble de 3 robots.



2/3

On y joint des cartes, puzzles, livres, sac, ...



3/3

150/200



Comics



8

1/6

Divers: Spiderman, ensemble de 44 pièces:



2/6

figurines, montres, cartes, autocollants, ...



3/6

jeux, autocollants, textiles, ...



4/6

circuit électrique, ...



5/6

jeux, puzzles, ...



6/6

150/200

livres, comics, ...



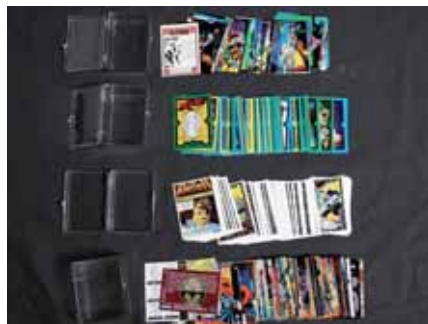
Comics



9

1/6

Divers: Superman, Batman, X-Men, ... :



2/6

ensemble de cartes à collectionner.



3/6



4/6

On y joint un distributeur Dragon Ball.



5/6



6/6

50/60

Comics



10

1/6

Divers: Superman, X-men, Hulk, Starswars:



2/6

ensemble de 26 figurines, jeux, puzzles, ...



3/6

On y joint un gros lot de varia.



4/6



5/6



6/6

150/200

Comics



11

1/3

Divers: Thierry La Fronde dans son emballage d'origine RTF.  
Très Rare.



2/3

+ lot divers de poupées : Big jim, Action Man, ...



3/3

100/120

+ Tommy Action, E.T., clown, ...



12

1/3

Divers: Thunderbirds, ensemble de 8 pièces :



2/3

coffret Matchbox, véhicules, figurines, poupée, ...



3/3

40/50





13

1/3

Divers: Tron, Capitaine Flam, Captain America, Chevaliers du Zodiac, Punisher, Thor, Dragon ball, ...



2/3

affiches, livres, 2 robots, 2 t-shirts, essuie, cerf-volant, ...



3/3

30/40

on y joint : une très belle et grande affiche cinéma : "Commando Vietnam" en très bel état !



14

1/3

Divers: Wonder Woman: 3 pièces



2/3

+ Inspecteur Gadget + Strech Armstrong 1976



3/3

80/100

+ 3 poupées articulées + Agent 707.



15

1/6

Divers: Ensemble de 14 armes jouets et miniatures:



2/6

fusils, révolvers, pistolets, mitrailleuses, ...



3/6



4/6



5/6



6/6

70/80

Divers BD



16

80/100

Divers: Leblon-Delienne: Lucky Luke (TLL02 & TLL03)  
+ nounours (6x) + Calimero + Simpson + Gay Luron  
+ Astérix (exclu. Parc Astérix).



17

1/3

Divers: Lucky Luke, Michel Vaillant, ... :



2/3

figurines et soldats plastique (lot de+ 100),  
jeux, boîtes, textiles, cartes, ...



3/3

100/120

Calendrier tissus Will, Mitacq, Dupas, ...  
quelques articles Coca-Cola, ...



18

1/2

Divers: Lucky Luke, Spirou, Bob & Bobette, Will, Lambil, ...:



2/2

30/40

ensemble de DVD, VHS, sacs, masques, puzzles, puzzle,  
calicots pub, silhouettes matelassées pub, papeterie, ...  
PLV Tif & Tondu, Ric Hochet, ...



Divers



19

40/50

Divers: Roba, Leloup, Lambil, ... :  
lot varia de papiers, figurines, poupées, jeux de cartes,  
valisette métal, fagnon publicitaire Dupuis, ...



20

120/150

Série Limitée Création: Sokal, Canardo (B,C signé, 120 ex.)  
+ Seron, Petits Hommes (B, C signé, 100 ex.)  
+ Kox, Agent 212 (2x) (1 B) + Taymans, Caroline Baldwin.



21

1/2

Poster: Lot de 5: Swolfs, Follet, Vranken, Taymans  
et Dodier.



2/2

30/40

On y joint une plaque publicitaire Prince de la nuit.



22

1/2

Poster: Lot de 8: Servais (signé et encadré), Serpieri,



2/2

40/50

Pellerin, Sire (2x), Renaud et Trüong (2x).

Vins :



23

1/3

Vin: 11 bouteilles vides: Tibet, Herman, Rosinski, Bilal, Comès, Derib, Tardi, Mézières, Loisel et Will



2/3

+ 1 bouteille pleine Warnauts & Raives (Pays de l'Hérault 94).



3/3

120/150

On y joint 74 étiquettes imprimées non encollées.



24

1/3

Vin: 5 bouteilles pleines avec étiquettes sérigraphiées dont certaines signées:



2/3

Cahors 93, Côte Rôtie Lamothe 93, 2x Lirac et Gamay 96.



3/3

100/120

On y joint 3 bières Delirium Tremens: Bilal, Loustal et Yslaïre, n°/160.



Vins :



25

1/3

Vin: 6 bouteilles pleines: Midam, Will, Severin, Geerts, Delvalle et Ptiluc.



2/3

Etiquettes n°70-75-80-100, signées 94, 96 et 97.



3/3

80/100

On y joint 3 bières illustrées par Carpentier.



26

1/3

Vin: 6 bouteilles pleines:  
St Emilion château Barrail des Graves 94



2/3

+ 6 vides: Wolinski, Vuillemin, Reiser...



3/3

80/100

+ 3 Nectar Sierre 97-98 n°/50, signés.



027

150/200

Pin-Up, 2 voitures Dinky 1/43ème: Buick Skylark 1953 + Chevrolet 1957. Edition exclusive BD3D en 2000 n°/45, signées. Rare.



028

200/250

Aroutcheff: Pin-up, Dottie dans la Porsche (deux éclats sur le capot). BC signé.



029

100/120

Fariboles: Pin-up dans son fauteuil (version spéciale cuir). Quelques exemplaires pour proche de Pascal Rodier. B. Rare.



030

80/100

Pixi: Pin-up assise (réf 5347) et Pin-up à sa coiffeuse (réf 5344). BC, dont 1 certificat signé.



031

50/60

Sérigraphie: Le Parrain III n°/200, signée (51 x 74) + David (2x), signées. Encadrées.



032

100/120

Sérigraphie: Le Privé d'Hollywood n°/75 + La Secrétaire n°/1500 + Silhouette carton n°/350, signées. Encadrées. Dimensions: 68 x 80, 52 x 67 et +/- 20 cm.



033

100/120

Sérigraphie: Pin-up, La Rivière n°/200, signée.  
Encadrée. Dimensions: 66 x 82.



034

50/60

Sérigraphie: Pin-up, reproduction d'une planche crayonnée  
n°/400, signée + reproduction d'une planche. Dimensions:  
42 x 52 et 30 x 37. On y joint un Miroir n°/200, signé.



035

150/200

Poster: Lithographie Femme Bleue  
(Escale Galerie Desbois 1986, 1500 ex.).  
Encadrée. Dimensions: 100 x 70.



036

40/50

Poster: Lithographie Femme Bleue  
(Escale Galerie Desbois 1986) + Homme aux barreaux  
Encadré. Dimensions: 34 x 32 et 21 x 30.



037

800/1000

Sérigraphie: Le Savon n°/130, signée Bilal.  
Encadrée. Dimensions: 55 x 75.  
(vitre brisée sur le côté droit - pas de traces sur l'image)



038

100/120

Editions du nombre d'or: Atalante,  
ensemble de 2 poignards, n°EA, signés. BC.



039

100/120

Leblon-Delienne: Olivier Rameau, Colombe (réf LC006E), version ébène n°/150. BC.



040

100/120

Leblon-Delienne: Olivier Rameau, Colombe (réf LC006I), version ivoire n°/150. BC.



041

60/80

Leblon-Delienne: Olivier Rameau, Colombe à la plage (réf LC002). BC.



042

80/100

Leblon-Delienne: Olivier Rameau, Colombe patineuse (réf LC005). BC.



043

80/100

Sérigraphie: Pin-up n°/175, signée.  
Dimensions: 50 x 70.



044

150/200

Démons & Merveilles: Joe Bar Team, Le Flipper (réf 286)  
+ Ducable (réf VFR 49) + Brasletti (réf VFR50). BC.



045

100/150

Leblon-Delienne: Mickey sur les planches en n/b (réf 611, avec la queue). 37 cm. BC.



046

200/250

Sérigraphie: Albany, Sam - pub pour Black Label, n°/250, signée.  
Encadrée. Dimensions: 63 x 83.



047

120/150

Poster: Largo Winch, portfolio Ladys n°/1000, signé comprenant 6 posters des héroïnes, encadrés.



048

80/100

Sérigraphie: Largo Winch, Amsterdam n°/300, signée + Feu ouvert n°/200, signée.  
Encadrées. Dimensions: 51 x 68 et 42 x 53.



049

150/200

Sérigraphie: Largo Winch, Le Baiser n°/80, signée + une reproduction d'une planche n°/50. Encadrés.  
Dimensions: 54 x 92 et 50 x 63. On y joint un ex-libris balcon.



050

100/120

Sérigraphie: Largo Winch, Le Feu n°/250, signée.  
Encadrée. Dimensions: 67 x 87.





051

150/200

Sérigraphie: Largo Winch, Le Masque de Venise, n°/99, signée. Encadrée. Dimensions: 88 x 68.



052

300/400

Sérigraphie: Largo Winch, Pin-up en déshabillé, une des toutes premières sérigraphies de Francq, n°EA, signée. Encadrée. Dimensions: 73 x 103. Rare.



053

1/2

Sérigraphie: Largo Winch, planche "Golden Gate", n°/50, signée + 3 ex-libris signés et encadrés. Dimensions: 41 x 55.



2/2

100/120

+ 3 sérigraphies: scène érotique, n°/300, bal à Venise, le balcon. Encadrées. Signées.



054

100/120

Sérigraphie: Largo Winch, Club de Strip-tease, n°/250, signée. Encadrée. Dimensions: 84 x 64.



055

50/60

Divers: Marsupilami, Spirou, Fantasio, Seccotine, Spip... Ensemble de 27 figurines.



056

1/2

Divers: Puzzles, figurines, boites, jeux, ...



2/2

40/50

gros plan sur vieux latex Marsupilami, ...



057

1/2

Fariboles: Gaston petit chimiste



2/2

250/300

(série spéciale avec intérieur de la boîte décorée )  
n°/100. BC.



058

150/200

Fariboles: Gaston petit chimiste, n°/1000. BC.



059

300/400

Fariboles: Gaston, De Meesmaeker  
(série spéciale sans pantalon)  
n°/75. BC. Rare.



060

150/200

Fariboles: Gaston, De Meesmaeker n°/750.  
Léger éclat sur le veston. BC.



061

300/400

Fariboles: Gaston, Mlle Jeanne au cactus  
(série spéciale avec le cactus cadeau de Gaston)  
n°/75. BC. Rare.



062

180/200

Fariboles: Gaston, Prunelle,  
n°/750. BC.



063

120/150

Fariboles: Marsupilami Poirier,  
n°/500. BC.



064

150/200

Fariboles: Spirou tenant mini Fantasio dans sa main,  
n°/1000. BC.



065

200/250

Fariboles: Spirou, Fantasio à la pipe,  
n°/500. BC.



## Franquin



066

3500/4000

Fariboles: Spirou, Grand Spirou 1 m.  
Editions exclusives MarsuProductions (2007),  
n°75. BC. Rare.



067

800/1000

Fariboles: Spirou, Le Comte de Champignac  
(version hors-série) aux charentaises écossaises,  
n°3/7. BC. Très rare.



068

150/200

Fariboles: Spirou, Seccotine et son poudrier,  
n°/500. BC.



069

200/250

Fariboles: Spirou, Zorglub hilare  
(série spéciale) n°/50. BC.



070

200/250

Fariboles: Spirou, Zorglub hilare  
(série spéciale) n°/50. BC.



071

80/100

Leblon-Delienne: Gaston, buste Melle Jeanne  
(réf 152). BC.



072

100/120

Leblon-Delienne: Gaston, duffel-coat  
(réf 155). BC.



073

200/250

Leblon-Delienne: Gaston, lampe Gaston,  
40 cm (réf 180). BC.  
Manque prise transformateur.



074

100/120

Leblon-Delienne: Gaston, Longtarin sucette géante  
(réf 159). BC.



075

70/80

Leblon-Delienne: Marsupilami, les petits Marsus jouent  
(réf 210). BC.



076

100/120

Leblon-Delienne: Marsupilami, Marsu furieux  
(réf 201). BC.



077

80/100

Leblon-Delienne: Marsupilami câline  
(réf 208). BC.



078

80/100

Leblon-Delienne: Spirou allongé  
(réf 128). B.



079

80/100

Leblon-Delienne: Spirou debout  
(réf 126). B.



080

200/250

Leblon-Delienne: Spirou Fantacoptère  
(réf 106). BC.



081

20/30

Leblon-Delienne: Spirou, banc Leblon  
pour réédition personnages assis, 2005. BC.



082

100/120

Leblon-Delienne: Spirou, buste  
(réf 101). BC.



083

100/120

Pixi: Gaston à son bureau (réf 4729, 2ème version)  
+ Demesmaeker (réf 4733). BC.

## Franquin



084

50/60

Pixi: Gaston chat (réf 4739)  
et Prunelle chat (réf 4735). BC.



085

150/200

Pixi: Gaston chat mouette  
(réf 4693). BC.



086

50/60

Pixi: Gaston en kilt (réf 4725)  
et Jules de chez Smiths (série limitée 200 ex.)  
Exclusivité MarsuProductions. BC.



087

100/120

Pixi: Gaston et le crocodile (réf 4742)  
et Gaston à l'escabeau (réf 4766). BC.



088

100/120

Pixi: Gaston fleur (réf 4741), Gaston banane (réf 4764)  
et Gaffophone (réf 4747). BC.



089

180/200

Pixi: Gaston Longtarin Parcètre  
(réf 4688). BC.

## Franquin



090

200/250

Pixi: Gaston oreiller (réf 4687) et Duffle-coat (réf 4683). BC.



091

180/200

Pixi: Gaston, bras de fer éléphant (exclusivité boutique Pixi, 1999, 400 ex.). BC.



092

120/150

Pixi: Gaston, Brouette de courrier (réf 4744), Prunelle chat (réf 4735), Taxi radio commandé (réf 4750) et Longtarin (série limitée 200 ex.). BC.



093

120/150

Pixi: Gaston, Buste sur socle avec le chat (réf 91405). BC.



094

120/150

Pixi: Gaston, Chat pelote de laine (série limitée 300 ex.) et Gaston patins à roulettes (réf 4706). BC.



095

200/250

Pixi: Gaston, cycliste pois rouge vélo jaune (exclusivité Galerie Collin 333 ex.). BC.



096

200/250

Pixi: Gaston, cycliste vert vélo rouge (exclusivité Galerie Collin 333 ex.). BC.



097

150/200

Pixi: Gaston, Gaffophone (réf 4685). BC.



098

200/250

Pixi: Gaston, Gaston bureau 1ère version 1989 (réf 4689). BC.



099

120/150

Pixi: Gaston, Jeanne cycliste rose vélo bleu (exclusivité Galerie Collin 333 ex.). BC.



100

80/100

Pixi: Gaston, Le Tour de magie des 3 chimpanzés (réf 4763). BC.



101

150/200

Pixi: Gaston, Mini vélo 1989 (réf 4699). BC.



## Franquin



102

120/150

Pixi: Gaston, signature Franquin guillotine  
+ signature Mitre railleuse golfeur  
(série limitée à 200 ex.) BC.



103

100/120

Pixi: Gaston, signature Franquin téléguidée  
(série limitée à 200 ex.) BC.



104

150/200

Pixi: Gaston, signature Longtarin petite  
(réf 3762, série limitée à 150 ex.).  
Très rare. BC.



105

100/120

Pixi: Gaston, signature patin à glace (réf 3756)  
et signature Franquin lecteur (réf 3761). BC.



106

150/200

Pixi: Gaston, signature pistolet (réf 3760)  
+ signature tube peinture (réf 3759)  
+ signature fer à repasser (réf 3758). BC.



107

300/350

Pixi: Gaston, Taxi sens interdit (réf 4704),  
certificat signé Franquin. BC.



108

80/100

Pixi: Gaston, tête réduite Demesmaeker (série limitée à 500 ex). BC.



109

120/150

Pixi: Le Marsupilami, 3 bébés et jaguar (réf 2192), 3 bébés (réf 4635), Le Fauteuil (réf 4634), Le lampadaire (réf 4646) et Le Lion (réf 4649). BC.



110

50/60

Pixi: Spirou et Fantasio dans leur fauteuil accompagnés de Spip et le Marsupilami (réf 4791). BC.



111

120/150

Pixi: Spirou et le Marsupilami sur l'éléphant (réf 4648). Une patte de Spip est cassée. BC.



112

50/60

Pixi: Spirou et Spip riant (réf 4726) et Fantasio furieux (réf 4792). BC.



113

100/120

Pixi: Spirou et Spip, demi-ronde bosse (réf 31322). BC.





114

80/100

Pixi: Spirou, Fantasio canapé (réf 4785),  
Fantasio excédé (réf 4788)  
et Spirou dépité (réf 4787). BC.



115

80/100

Pixi: Spirou, Spirou fauteuil (réf 4697),  
Naissance du Mésozoïque (réf 4730)  
et Spirou banc (réf 4780). BC.



116

100/120

Pixi: Spirou, Zorglub dans son parc (réf 4784),  
Zorglub (réf 4727)  
et Zorghomme portant Spirou (réf 4732). BC.



117

700/800

Plaque émaillée: Spirou, Champignac au Zorgland  
n°FR 37/50. Emailleries belges. Petit éclat sur la tranche.  
non visible de face. Dimensions: 60 x 80.



118

70/80

Poster: Spirou, affiche Le Feu rouge.  
Encadrée. Dimensions: 78 x 109.



119

400/500

Sérigraphie: Gaston, Longtarin et le parcètre  
n°/350, signée Franquin.  
Encadrée. Dimensions: 40 x 80.



120

500/600

Sérigraphie: Gaston, Peinture POP, n°EA/50, signée. Encadrée. Dimensions: 50 x 40.



121

1/3

Sérigraphie: Le Marsupilami, portfolio "Le Nid du Marsupilami"



2/3

comprenant 3 sérigraphies, 1 film et 1 planche justificative,



3/3

2500/3000

n°HC/25, signées. Editions Breydel. Dimensions: 50 x 70.



122

150/200

Sérigraphie: Spirou, La Pirogue horizontale. Editions Champaka. Encadrée. Dimensions: 53 x 68.



123

1000/1200

Sérigraphie: Spirou, Turbo-Rhino I sur plexiglas, n°/110, signée. Extraite épisode "La Corne de rhinocéros". Editions Champaka. Légères griffes. Dimensions: 104 x 40.



124

100/120

Sérigraphie: Spirou, L'Escalier, 1500 exemplaires.  
Encadrée. Dimensions: 77 x 103.  
On y joint l'affiche Feu rouge. Dimensions: 70 x 100.



125

400/500

Sérigraphie: Spirou, Safari - "l'Héritier"  
n°125, signée.  
Encadrée. Dimensions: 50 x 63.



126

150/200

Sérigraphie: Spirou, Une voiture de rêve (Turbo II),  
n°199, signée par Mme Franquin.  
Dimensions: 80 x 60.



127

50/60

Tropico: Gaston, Le Taxi-tirelire (grand modèle). C



128

50/60

Sérigraphie: Cécile, Modèle nu + reproduction  
d'une planche + Portrait, signées. Encadrées. + 1 affiche  
Exposition Librairie. Dimensions: 43 x 53, 39 x 50 et 27 x 35.



129

80/100

Sérigraphie: Jeanne,  
lot de 3 signées (2 encadrées).  
Dimensions: 51 x 71 et 32 x 42.



130

100/120

Sérigraphie: Blueberry, Blaw ! (L'Atlante Paris, 50 x 70)  
+ Portrait + Scène ville Far-West + Tryptique n°/275, signé.  
Dimensions: 43 x 53, 33 x 32 et 49 x 39. On y joint 1 affiche.



131

50/60

Disques: Le 13 au départ + Le Pilote sans visage.



132

80/100

Leblon-Delienne: Michel Vaillant, Jean-Pierre Vaillant  
et les pneus (réf LMV03PCP).  
Spécial Club Passion (111 ex.). BC.



133

80/100

Leblon-Delienne: Michel Vaillant, Jean-Pierre Vaillant  
et les pneus (réf LMV03PCP).  
Spécial Club Passion (111 ex.). BC.



134

70/80

Disques: Blake & Mortimer, 2 disques différents  
de la Marque jaune.



135

100/120

Disques: Blake & Mortimer:  
Le Mystère de la grande pyramide  
+ 2x La Marque jaune (jaune + bleu).



136

250/300

Aroutcheff: Blake & Mortimer, Austin A70. BC.



137

250/300

Aroutcheff: Blake & Mortimer, Buick Rouge. BC.



138

250/300

Aroutcheff: Blake & Mortimer, Camion Ford. BC.



139

250/300

Leblon-Delienne: Blake & Mortimer, Olrik fauteuil cuir (réf LBM02). Version spéciale Club Passion n°150. BC.



140

50/60

Pixi: Blake & Mortimer, La Marque jaune (réf 2119, 2132 et 2186). BC.



141

40/50

Pixi: Blake & Mortimer, Le Mystère de la grande pyramide (réf 2188 et 2189). BC.





142

120/150

Pixi: Blake & Mortimer, Le Mystère de la grande pyramide (réf 5202). B.



143

100/120

Pixi: Blake & Mortimer, le récit (réf 5215). BC.



144

150/200

Pixi: Blake & Mortimer, Nasir (réf 5205).



145

150/200

Plaques émaillées: Blake & Mortimer, La Marque jaune, prototype des Emailleries belges. Dimensions: 15 x 15.



146

1/2

Plaques émaillées: Blake & Mortimer, Le Mystère de la grande pyramide, n°9/150.



2/2

1000/1200

Emailleries belges. Dimensions: 70 x 100. Seulement 100 ex .ont été produits. RARE





147

100/120

Sérigraphie: Blake & Mortimer, La Marque jaune, 2 planches n°EA/20 et n°/1000. Encadrées. Dimensions: 2X 52 x 72.



148

80/100

Sérigraphie: Blake & Mortimer, Bruxelles n°EA + L'Annonce du décès. Encadrées. Dimensions: 58 x 78 et 42 x 52.



149

80/100

Sérigraphie: Blake & Mortimer, Le Mystère de la grande pyramide (ensemble de 2, 1 abimée et sans verre). Encadrées. Dimensions: 2 X 70 x 100.



150

100/120

Sérigraphie: Blake & Mortimer, Le Secret de l'espadon (Archives Internationales 1985). Encadrée. Dimensions: 73 x 100. + portfolio (préface de M. Le Gallo 1983-84).



151

400/500

Sérigraphie: Blake & Mortimer, reproduction de la pl. 1 de la Marque jaune n°/125, signée. Encadrée. Dimensions: 54 x 65.



152

700/800

Sérigraphie: Blake & Mortimer, "Allo ! 999 ..." n°/100, signée. Encadrée. Dimensions: 75 x 55.



153

100/120

Leblon-Delienne: Petit Spirou et Suzette montre son nombril, 1993, 138 ex. Rare avec sa boîte camembert.



154

50/60

Pixi: Petit Spirou à l'école (réf 4789). BC.



155

100/120

Resitec: Petit Spirou, cartable en résine n°/300. C roulé dans le cartable, signé Tome & Janry.



156

40/50

Sérigraphie: Le Petit Spirou, Tryptique coquin n°HC 9/30, signé + Pratt, laque Corto Maltese. Encadrés. Dimensions: 46 x 25 et 30 x 30.



157

70/80

Sérigraphie: Ariane de Troil, lot de 5 (4 n°, signées et encadrées). + une affiche.



158

150/200

Sérigraphie: Blake & Mortimer, La Bibliothèque n°/70, signée. + certificat Archives Internationales. Encadrée. Dimensions: 78 x 58. + une reproduction 1 pl. noir & blanc.



159

100/120

Sérigraphie: Blake & Mortimer, La Machination Voronov, n°/100. Dimensions: 75 x 55.

+ certificat d'Archives Internationales. Signés.



160

40/50

Sérigraphie: Blake & Mortimer, Le Salon, n°/500, signée. Encadrée. Dimensions: 32 x 27.

On y joint une reproduction d'une planche noir & blanc.



161

60/70

Sérigraphie: Cahier bleu, Christina, lot de 3 images.

Encadrées, dont 2 n° et signées.

On y joint le portfolio BUK.



162

80/100

Sérigraphie: Cahier bleu, Louise assise, signée

+ Louise au fauteuil n°/150, signée.

Encadrées. Dimensions: 60 x 48 et 43 x 55.



163

60/70

Sérigraphie: Les 7 vies de l'épervier, Vue de Paris, n°/120, signée. Encadrée. Dimensions: 52 x 72.

On y joint une affiche.



164

80/100

Sérigraphie: Paris, L'Atelier n°/150, signée

+ Hommage BD n°/400, signée et encadrée.

Dimensions: 80 x 60 et 72 x 52.



165

40/50

Poster: Lot de 2 reproductions de crayonnés sexy, signées. Encadrées.



166

80/100

Decotoys: Théodore Poussin marin (réf 20580) + Dune (réf 20581) + M. Novembre (réf 20008) BC signés.



167

40/50

Sérigraphie: Théodore Poussin, La Jonque n°75, signée et encadrée.  
Dimensions: 59 x 82. On y joint une affiche signée.



168

0000/0000

Leblon-Deliéne: Yoko Tsuno en Honda (réf LVA01) Spécial Club Passion (150 ex.) dans sa B. valisette luxe + C. signé.



169

150/200

Divers: La Quête de l'oiseau du temps, buste de Pelisse. Pièce artisanale unique en terre cuite, peinte à la main, 36 cm de haut, 25 cm de large, poids 18 kg.



170

50/60

Disques: Chlorophylle contre les rats noirs + Jacques Martin: Alix l'intrépide.



171

80/100

Poster: Miel, Caresses intimes (+ 1 poster de la même série)  
+ lithographie couple n°HC, signée.  
Encadrées. Dimensions : 70 x 100 et 25 x 36.



172

80/100

Sérigraphie: Alix, avec son ami Enak aux bains publics,  
n°/170, signée.  
Encadrée. Dimensions: 55 x 75.



173

80/100

Sérigraphie: Mirabelle, La Guèpière n°/80, signée  
+ Pin-up aux talons n°/200, signée.  
Encadrées (une vitre brisée). Dimensions: 46 x 57 et 31 x 74.



174

40/50

Sérigraphie: Pin-up, Le Lac Vallon, n°/275  
+ Pin-up sur métal n°/250, signées.  
Encadrées. Dimensions: 30 x 37 et 21 x 30.



175

60/70

Sérigraphie: Tatiana K., Fleur bleue, n°/81, aquarellée à la  
main par Alexandre Gazai + Releve les spatules, n°/250,  
signées. Dimensions: 21 x 30 et 30 x 40.



176

60/50

Sérigraphie: Tatiana K, Pin-up au fusil,  
n°/80, signée.  
Encadrée. Dimensions: 58 x 78.





177

150/200

Sérigraphie: Tatiana K., Cabriolet Peugeot 203, n°/199, signée, aquarellé à la main par Alexandre Gazai.  
+ C. Golden Creek Studios. Dimensions: 30 x 40.



178

50/60

Sérigraphie: Tatiana K., Le Camion, n°/100 (encadrée, 48 x 60) + Tatiana assise + Tatiana couchée, signées.



179

70/80

Sérigraphie: Femme décolletée, n°/100, signée.  
Encadrée. Dimensions: 44 x 34.



180

60/70

Sérigraphie: Pin-up, lot de 3 images, n°, signées et encadrées.  
On y joint 2 affiches.



181

50/60

Divers: Lucky Luke, poupée articulée (Orli) B.  
+ un lot de +/- 50 pièces : figurines, livres, mouchoirs, autocollants, silhouettes matelassées pub, puzzle, ...



182

80/100

Atlas: Lucky Luke, ensemble de 19 figurines.  
On y joint 2 classeurs contenant 19 DVD  
+ 1 carnet de timbre + 1 latex (Ceji 1984).





183

100/120

Pixi: Lucky Luke sur l'éléphant  
(réf 5465). BC.



184

100/120

Pixi: Lucky Luke, les Dalton sur la draine  
(réf 5460),  
n°/550. BC.



185

180/200

Pixi: Lucky Luke, partie d'échecs  
(réf 5452).  
B,C signé par Morris.



186

150/200

St Emett: Spirou,  
pour le musée de la Poste (2006),  
n°/150. B, C signé.



187

120/150

St Emett: Spirou, Fantacoptère,  
pour le musée de la Poste (2006),  
n°/150. B.



188

150/200

St Emett: Spirou, Fantasio  
pour le musée de la Poste (2006),  
n°/150. B, C signé.



189

150/200

St Emett: Spirou, Fantasio,  
pour le musée de la Poste (2006),  
n°/150. B, C signé.



190

40/50

Divers: Les Schtroumpfs & Johan & Pirlouit,  
Lot varia: figurines, poupée, étiquettes, cartes, VHS,  
autocollants, papeterie, silhouettes en relief, sac, ...



191

50/60

Disques: Les Chansons de Johan & Pirlouit  
+ Spirou, Le Repaire de la murène.



192

100/120

Pixi: Les Schtroumpfs,  
ensemble de 5 pièces en résine Plastroy  
(réf 151 à 155). B.



193

300/400

Resitec: Les Schtroumpfs, la Schtroumpfette  
(réf 32520), n°/250, avec certificat n°.



194

250/300

Resitec: Les Schtroumpfs, La Schtroumpfette  
(réf 32520), n°/250.



195

250/300

Resitec: Les Schtroumpfs, Le Grand Schtroumpf, (réf 32519) n°/250.



196

400/500

Resitec: Les Schtroumpfs, Le Schtroumpf noir, (réf 32518) n°/250, très RARE et bien complet de son image décor. BC.



197

250/300

Aroutcheff: Corto Matese, Duesenberg Cabriolet 1925. BC.



198

400/500

Aroutcheff: Oscar avec ses amis dans une Citroën C4, n°13/15, très RARE. BC.



199

30/40

Poster: Jessica Blandy sexy, lot de 2 affiches n° et signées (1 encadrée).



200

300/400

Sérigraphie: Hommage à Jacobs, n°HC/40, signée Schuiten. Encadrée. Dimensions: 83 x 63.



201

50/60

Editions du nombre d'or: Adler, le goulag d'Adler, n°EA/12, signé. B.



202

50/60

Poster: Durango, reproduction d'une planche noir & blanc, n°/150, signée. Encadrée. Dimensions: 42 x 51.



203

40/50

Poster: Nestor Burma, lot de 3 images (une encadrée).



204

80/100

Sérigraphie: Blake & Mortimer, Le Salon, n°/250, signée. Encadrée. Dimensions: 65 x 78.



205

100/150

Sérigraphie: Blake & Mortimer, L'Affaire Blake, n°/199, signée. Encadrée. Dimensions: 80 x 60.



206

100/120

Sérigraphie: Blake & Mortimer, Ray-Ban, n°EA/20, signée. + C. d'Archives Internationales. Encadrée (sans vitre). Dimensions: 63 x 83. On y joint un ex-libris n°/400 (encadré).





207

70/80

Sérigraphie: Ray Banana, Tucker Torpedo, n°/500, signée. Encadrée. Dimensions: 52 x 72. On y joint 2 sérigraphies encadrées.



208

80/100

Sérigraphie: Ray-Banana, Moulin rouge, n°/250, signée + Vue d'intérieur n°/120, signée. Encadrées. Dimensions: 53 x 73 et 42 x 52.



209

150/200

Studio Aventures: Droopy, grand modèle 1 m sur socle, plâtre, ©Turner, 1992.



210

150/200

Divers: Astérix & Obélix, lot de 3 figurines en couleur, fromage Bridelix (1999), avec boîte en bois camembert Bridel + 3 figurines prototype non peintes. Rare.



211

40/50

Divers: Astérix, 4 tapis, essuies bain, short, ... + PLV pub Léonard, Quick&Flupke, ...



212

100/120

Disques: Astérix le Gaulois, La Serpe d'or et Le Menhir d'or (2x).



213

50/60

Disques: Michel Tanguy  
+ Hubinon: Barbe-Rouge, le démon des Caraïbes.



214

50/60

Disques: Oumpah-pah, le peau rouge  
+ Sur le sentier de la guerre.



215

80/100

Atlas: Astérix & Obélix Canoë  
(série spéciale). B.



216

100/120

Atlas: Astérix & Obélix, ensemble de 20 figurines.



217

80/100

Atlas: Astérix & Obélix, tapis volant  
(série spéciale).



218

100/120

Atlas: Astérix & Obélix, tapis volant (série spéciale).  
quelques parties brisées ou décollées à restaurer. B.



219

300/350

Atlas: Astérix, important ensemble de 70 figurines avec décors et présentoirs PLV. Une grande partie de la collection + deux pièces du village en plomb.



220

100/120

Atlas: Astérix, le char (série spéciale). B.



221

80/100

Leblon-Delienne: Astérix boude (réf 367). C.



222

120/150

Leblon-Delienne: Astérix et le sanglier (réf LAS07). BC.



223

150/200

Leblon-Delienne: Astérix, Agecanonix (réf LAS15) + Agecanonix translucide (réf LAS15CP). Spécial Club Passion (188 ex). BC.



224

120/150

Leblon-Delienne: Astérix, César (réf LAS11). B.



225

200/250

Leblon-Delienne: Astérix, Cetautomatix  
(réf 371). BC.



226

150/200

Leblon-Delienne: Astérix, Cléopâtre  
(réf LAS06). BC.



227

100/120

Leblon-Delienne: Astérix, Falbala  
(réf 368). B.



228

80/100

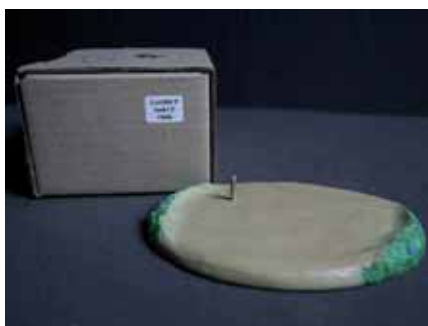
Leblon-Delienne: Astérix, Grand Idéfix  
(réf 374). BC.



229

100/120

Leblon-Delienne: Astérix, le devin avec son baluchon  
(réf LAS21CP). Version Club Passion. BC.



230

40/50

Leblon-Delienne: Astérix,  
le socle pour Obélix et les sangliers (réf LAS18SCP).  
Spécial Club Passion. BC.





231

70/80

Leblon-Delienne: Astérix, Obélix bouquet de fleurs (réf 365). C.



232

70/80

Leblon-Delienne: Astérix, Obélix bouquet de fleurs (réf 365). C.



233

120/150

Leblon-Delienne: Astérix, Obélix et les sangliers (réf LAS18). BC.



234

120/150

Leblon-Delienne: Astérix, potion magique (réf 374). Série spéciale Club Passion n°/200. BC.



235

50/60

Pixi: Astérix & Obélix fâchés (réf 4193). BC.



236

150/200

Pixi: Astérix & Obélix sur l'éléphant (réf 4190). BC.



237

80/100

Pixi: Astérix & Obélix, Astérix enfant (série limitée à 250 ex.) et Le buste de Jules César (réf 6033). BC.



238

80/100

Pixi: Astérix & Obélix, Astérix enfant (série limitée à 250 ex.) et Pépé et Idéfix (réf 4179). BC.



239

40/50

Pixi: Astérix & Obélix, La Galère des pirates (réf 6039), Obélix et le romain (réf 2160), Idéfix et le romain (réf 2161) et Cétautomatix et Assurancetourix (réf 2311). BC.



240

50/60

Pixi: Astérix & Obélix, centurion dans baignoire (réf 4178). BC.



241

30/40

Pixi: Astérix & Obélix, Falbala (réf 4220) et Obélix amoureux (réf 4217). BC.



242

50/60

Pixi: Astérix & Obélix, Grossebaf (réf 4180). BC.



243

50/60

Pixi: Astérix & Obélix, Jules César à cheval (réf 4223). BC.



244

250/300

Pixi: Astérix & Obélix, la barque "couleur bois" + mouette (exclusivité Galerie Collin 300 ex.). B.



245

50/60

Pixi: Astérix & Obélix, La chasse aux sangliers (réf 2315), Obélix portant Astérix (réf 2314), Cetautomatix (réf 2311) et Ordralfabetix (réf 2310). BC.



246

1/3

Pixi: Astérix & Obélix, la scène du banquet : Lot de 5 boîtes (réf 2316 à 2320). 1000ex. BC.



2/3

Version avec le grand plateau et 5 palissades en plus, prévu pour compléter votre village :-)



3/3

400/500

Multitude de détails très amusant : le barde Assurancetourix ligotté à son arbre, Agecononix dansant sur la table, les Romains en embuscade, ...



247

150/200

Pixi: Astérix & Obélix, le canoë qui coule (exclusivité Galerie Collin 500 ex.). BC.



248

180/200

Pixi: Astérix & Obélix, le char de Goudurix (réf 2312) n°700. BC.



249

30/40

Pixi: Astérix & Obélix, le devin (réf 4210). BC.



250

150/200

Pixi: Astérix & Obélix, le souper de manneken (exclusivité La Main Blanche 550 ex.). BC.



251

1/2

Pixi: Astérix & Obélix, le village : (réf 33050), tirage de Luxe, 1999. Complet et impeccable !



2/2

1500/1800

n°/500. B, C signé Uderzo. Cette version de luxe possède 18 éléments en plus. RARE.



251

Le village en gros plans:  
- la place, la poissonnerie de Ordralfabetix



251

- à l'entrée, Abraracourcix & Bonemine regardent  
les enfants jouer



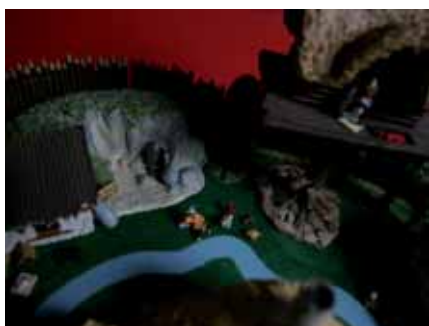
251

- l'atelier de Cetautomatix  
- Astérix saluant le fermier



251

- Obélix timide fait la cour à Falbala



251

- les pêcheurs paisibles à la rivière devant la carrière  
d'Obélix, inspirent certainement le barde Assurancetourix



251

- Panoramix, le druide prépare une bonne marmite  
de potion magique





252

30/40

Pixi: Astérix & Obélix, Obélix couché (réf 4212). BC.



253

100/150

Pixi: Astérix & Obélix, Obélix enfant (exclusivité Boutique Pixi, 300ex.). BC.



254

80/100

Pixi: Astérix & Obélix, porte du village (réf 33008) n°500, + Chasse sangliers (réf 2315) + Pirates (réf 2306). BC



255

30/40

Pixi: Astérix & Obélix, Soupe à l'oignon (réf 4208) + Le Vase de la discorde (réf 4189). BC.



256

150/200

Pixi: Astérix & Obélix, tapis volant (réf 4207, 2ème version). BC.



257

80/100

Pixi: Astérix & Obélix, un trophée pour Astérix (500 ex). BC.



258

100/120

Pixi: Astérix, demi-ronde de bosse (réf 31501). BC.



259

100/120

Pixi: Astérix, Obélix et Idéfix demi-ronde bosse (réf 31502). BC.



260

600/700

Résitec: Astérix, maison du barde Assurancetourix, lampe de chevet, n°/150. Manque fil électrique.



261

100/120

Sérigraphie: Astérix & Cléopâtre. Encadrée. Dimensions: 50 x 60.



262

80/100

Sérigraphie: Astérix, 40 ans + reproduction planche 41 du "Bouclier Averse". Encadrées. Dimensions: 41x 51 et 51 x 63.



263

500/600

Sérigraphie: Astérix, La Galère de César, n°/299, signée Uderzo. Rare. Encadrée. Dimensions: 52 x 72.



264

80/100

Sérigraphie: Astérix, Le Tapis volant.  
Encadrée. Dimensions: 102 x 73.



265

200/250

Fariboles: XIII avec son journal,  
(2000), n°/999. BC.  
Manque image signée.



266

250/300

Fariboles: XIII, Major Jones  
(2000), n°/999. BC.  
Manque image signée.



267

80/100

Sérigraphie: Mission impossible n°/75 + Bob Morane:  
Le Gaie Logis + Femme blonde (encadrée).  
Signées. Dimensions: 2X 50 x 70 et 32 x 21.



268

80/100

Sérigraphie: XIII, L'Arrêt de bus n°/240,  
encadrée (vitre brisée) + Le Ponton n°/300.  
Signées. Dimensions: 49 x 59 et 50 x 70.



269

100/120

Divers: Bob & Bobette, décors recto verso  
pour portraits photographe.  
Impression sur plexi dur. Dimensions: 70 x 90.



270

1/2

Divers: Bob & Bobette: Ensemble varia de +/-50 p. : chromos, divers papiers, livres d'école, coussin, PLV, ...



2/2

70/80

tapis, drapeaux pub, posters, affiches, ...



271

1/2

Divers: Bob & Bobette: Ensemble varia de +/-50 p. : poupées, figurines, boîtes, trousse, livres...



2/2

70/80

livres, papeterie, cartes, jeux, figurines matelassées, ...



272

1/2

Divers: Bob & Bobette: Ensemble varia de +/-50 p. : textiles, cartables, marionnettes, poupées, mouchoirs...



2/2

70/80

coussin, tee-shirts, essuies, jeux, figurines, sacs, ...





273

1/2

Puzzles: Bob & Bobette: Ensemble varia de +/- 44p, tasses, bics, VHS, figurines, horloge, livres, ...



2/2

120/150

ensemble de 20 puzzles et jeux.



274

1/2

Puzzles: Bob & Bobette: Ensemble varia de +/- 45p, gobelets, assiettes, K7, figurines, moulages Akimbo, ...



2/2

120/150

ensemble de 21 puzzles et jeux, une valisette.



275

60/70

Sérigraphie: Varenne: City Street 1931 n°/24, signée. On y joint 3 sérigraphies: Vicomte, Torres et Frank P. (encadrées).



276

150/200

Disques: Bob Morane: Le Masque de jade, La Vallée infernale, Panique dans le ciel et L'Oiseau de feu.





277

80/100

Disques: Bob Morane:  
L'Ombre jaune et La Voix du Mainath.



278

50/60

Editions du nombre d'or: Bob Morane:  
La fusée, n°EA 12/18, signée. B.



279

50/60

Leblon-Delienne: Natacha doigt sur la bouche,  
(réf LNA01). BC.



280

200/250

Leblon-Delienne: Lot de 3 Looney Tunes:  
Bugs Bunny (réf 522), Road Runner (réf 524)  
et Vil Coyote (réf 523). BC.



281

100/120

Disques: Dan Cooper: Le Maître du soleil (2x),  
Le Triangle bleu et Le Mur du silence.



282

100/150

Sérigraphie: Dan Cooper: Le Triangle bleu, n°/100, signée  
(Archives Internationales 1986). Encadrée. Dimensions:  
60 x 80 + 2 sérigraphies d'Alain Goffin (n° et signées).



283

50/60

Pixi: Titeuf, ensemble de 2 figurines:  
Titeuf promenant Zizie  
(poussette rose + poussette bordeaux). B.



284

1/3

Divers: Tintin: lot varia de 40 figurines diverses  
+ des chromos, des autocollants, trousse, calendrier, ...



2/3

+ une boite de fiches Tintin, un matelas Nautyl, ...



3/3

40/50

+ 3 VHS, 1 masque César, une boite de diapositives,  
sacs, boite, image, ...



285

1/2

Divers: Tintin: 9 verres et 2 tasses :  
Neuhaus pleines - Delacre - Crabe "Tout Hergé", ...



2/2

40/50

1 masque, 1 Mako Moulage, 1 boite de fiches Tintin, 1 VHS,  
3 trousse, 1 puzzle, répertoires, frises papier peint, K7,  
sac, crayon, figurines, ...



286

1/2

Divers: Tintin: Ensemble de + de 20 pièces:  
3 poupées porcelaine, 1 poupée Tyco, fiches Tintin,  
chaussettes, figurines esso, lot varia dans boite métal, ...



2/2

40/50

T-shirts, sacs tissus, 2 tapis de salle de bain, nappes,  
pantalons, chapeau, ...



287

30/40

Divers: Tintin: le coffret intégrale  
de tous les dessins animés 1997.



288

1/2

Divers: Tintin, ensemble de 17 textiles:  
T-shirts, essuies, cravates, chaussettes, ...



2/2...

50/60

+ On y joint 7 boites métal - carton:  
Milou bubble gum jaune + rouge, 4 coussins...



289

60/70

Divers: Tintin, lot 5 pièces: montres TC06 "Congo"  
+ TX03 "Cigares" neuves BC + 2 divers portées  
+ une paire lunette "Temple Soleil" avec sa boite alu.





290

1/2

Divers: Tintin, lot de 15 puzzles : 3 Nathan + 9 divers



2/2

80/100

série de 1 à 3 + triple (Wavery de 1977)



291

40/50

Divers: Tintin: très anciens latex Tintin, Milou, Haddock et les Dupont(d). On y joint 2 figurines, 3 pins, 3 porte-clefs et une frise Heytens.



292

1/3

Divers: Tintin: 3 poupées Seri (Tintin, Haddock et Tournesol)



2/3

+ lot divers: articles plage, coussins, chaussettes, PLV, boîtes, présentoirs, cassettes VHS, ...



3/3

80/100

cartes de téléphones, cartables Atlas, CD, une série de magnets et figurines Lune, ...



293

1/3

Divers: Tintin: ensemble de serviettes  
+ torchons Lotus Axis,



2/3

gobelets, nappe, ... (Tifany), coussin, sacs,



3/3

50/60

de la papeterie, cadres, ...



294

1/3

Divers: Tintin: Tenture Temple du Soleil (190 x 120)  
un sac en toile + une trousse + 2 plumiers, ...



2/3

+ un lot important de point Tintin + bagues de cigares



3/3

100/120

+ une série d'épinglettes sur leur présentoir  
+ une frise ancienne





295

150/200

Axis: Tintin, ensemble de porcelaine Oreille cassée (1994):  
théière + pot à lait + sucrier + tasse et sous tasse.



296

1000/1200

Chaise Longue: Tintin, beurrier (1985),  
céramique.  
Rare version pantalon et chaussures noirs !



297

500/600

Chaise Longue: Tintin, bloc note Tournesol avec crayon  
(1985), céramique.  
Rare car très fragile.



298

400/500

Chaise Longue: Tintin, Coquetier Tintin Congo (1985),  
céramique.  
Rare version bleue !



299

600/700

Chaise Longue: Tintin, lampe baril noir (1985),  
céramique.  
Rare version montée avec soquet fil interrupteur d'époque.



300

300/400

Chaise Longue: Tintin, pot à crayons Tournesol (1985),  
céramique.



301

600/700

Chaise Longue: Tintin, potiche noir (1985), céramique.  
Très rare version lampe en une seule pièce.



302

400/500

Chaise Longue: Tintin, tirelire baril noir (1985), céramique.



303

50/60

Disques: Tintin: Le Lac aux requins  
et Le Mystère de la toison d'or.



304

100/120

Disques: Tintin: Le Lac aux requins,  
Le Temple du soleil  
et Objectif Lune.



305

100/120

Disques: Tintin: Le Lotus bleu,  
Le Sceptre d'Ottokar, Les Cigares du pharaon  
et L'Affaire Tournesol.



306

80/100

Disques: Tintin: Les 7 Boules de cristal,  
Le Temple du soleil  
et Objectif Lune.



307

100/120

Disques: Tintin: Les 7 Boules de cristal, Le Temple du soleil, Les Bijoux de la Castafiore et Objectif Lune.



308

100/120

Disques: Tintin: Les Bijoux de la Castafiore, Les 7 Boules de cristal, Les Cigares du pharaon et Le Lotus bleu.



309

80/100

Disques: Tintin: Les Cigares du pharaon, Le Lotus bleu et Objectif Lune.



310

1000/1200

Aroutcheff: Tintin, Amilcar 3ème version. B.



311

300/350

Aroutcheff: Tintin, Fusée lunaire, 62cm, (mauvais état !) + porte lettre Martinet 1993, bois et plexis.



312

400/500

Aroutcheff: Tintin, Fusée lunaire, 62cm. B.



313

1200/1400

Aroutcheff: Tintin, Lincoln 3ème version. B.



314

1100/1300

Aroutcheff: Tintin, Sous-marin Requin grand modèle, version Moulinsart (réf 40019). B.



315

150/200

Leblon-Delienne: Quick & Flupke marchant sur le trottoir, 1993, 168 ex. BC. Rare.



316

300/350

Leblon-Delienne: Tintin & Milou écossais (réf 52). Rare 1ère version avec B. blanche C. gris



317

300/350

Leblon-Delienne: Tintin & Milou écossais (réf 52). Très rare 1ère version avec notice. B. blanche C. gris.



318

700/800

Leblon-Delienne: Tintin & Milou reporter, 35cm (réf 42), socle n°. BC. Boite abîmée et sculpture très sale ! 1ère version avec Milou de travers vers jambes de Tintin



319

250/300

Leblon-Delienne: Tintin & Milou valise (réf 53).  
Première version. C.



320

200/250

Leblon-Delienne: Tintin cowboy (réf 57).



321

200/250

Leblon-Delienne: Tintin dans le désert (réf 59). BC.



322

200/250

Leblon-Delienne: Tintin explorateur (réf 56). B



323

300/400

Leblon-Delienne: Tintin, buste de Dupond marin  
sur socle en bois, 1988, 1100 ex.



324

300/400

Leblon-Delienne: Tintin, buste de Dupont marin  
sur socle en bois, 1988, 1100 ex.





325

300/400

Leblon-Delienne: Tintin, buste de Milou lèche Tintin, 1994, 1ère version Yeux fermés plus Rare. B



326

400/500

Leblon-Delienne: Tintin, buste de Milou os sur socle bois, 1988, 1100 ex. très Rare B.



327

200/250

Leblon-Delienne: Tintin, buste de Tintin au téléphone, 1990, 3500 ex. B.



328

200/250

Leblon-Delienne: Tintin, buste de Tintin au téléphone, 1990, 3500 ex. C.



329

300/400

Leblon-Delienne: Tintin, buste de Tournesol sur socle bois, 1988, 3300 ex.



330

200/250

Leblon-Delienne: Tintin, buste d'Haddock au téléphone, 1990, 2100 ex.



331

200/250

Leblon-Delienne: Tintin, buste d'Haddock au téléphone, 1990, 2100 ex. C.



332

500/600

Leblon-Delienne: Tintin, buste d'Haddock pipe à la bouche sur socle bois, 1988, 600 ex. RARE. B.



333

300/400

Leblon-Delienne: Tintin, buste d'Haddock pipe en main, 1994, 1500 ex. Avec boîte décor.



334

500/600

Leblon-Delienne: Tintin, buste Tintin Cowboy, 1988, 900 ex. Rare.



335

1200/1500

Leblon-Delienne: Tintin, la tentation de Milou - sur socle bois 3 Milou : ange & diable, 1994, n°/250. RARE.



336

100/120

Leblon-Delienne: Tintin, Milou dans le cactus (réf 570). BC.



337

100/120

Leblon-Delienne: Tintin, Milou marche (réf 600). C.  
+ une montre citime TA017 d'occasion.



338

500/600

Leblon-Delienne: Tintin, Milou saute sur socle bois,  
1988, peu d'exemplaires connus. Très rare. B.



339

1000/1200

Moulinart: Tintin, Attention Tryphon !  
(réf Fariboles 02), n°400. B. en bois C.  
Très bel équilibre.



340

150/200

Moulinart: Tintin & Milou caisse (réf 46904)  
+ Alcazar (réf 46913)  
+ Séraphin Lampion (réf 46922). BC.



341

150/200

Moulinart: Tintin & Milou Doberman (réf 46944, 1000 ex.)  
+ Abdallah (réf 46915). BC.



342

60/70

Moulinart: Tintin & Milou dormant  
+ le bandit (réf 46201, 1500 ex.). BC.



343

100/120

Moulinsart: Tintin & Milou, en aventures 1929-2004 (réf 46207, 2500 ex.). B double C.



344

120/150

Moulinsart: Tintin & Milou, en traineau renne (réf 46946, 1000 ex.). BC.



345

80/100

Moulinsart: Tintin & Milou, mappemonde (réf 46932) + Dupont assis (réf 46923) + Tournesol chapeau (réf 46903). BC.



346

150/200

Moulinsart: Tintin & Milou, marché aux puces (réf 46941). BC.



347

300/400

Moulinsart: Tintin & Milou, scène royale Sceptre Ottokar (réf 46916, 1000 ex.). B décor C.



348

150/200

Moulinsart: Tintin & Milou, table p'tit déjeuner (réf 46912, 2000 ex.). BC.



349

150/200

Moulinsart: Tintin & Milou, table p'tit déjeuner (réf 46912, 2000 ex.). BC.



350

120/150

Moulinsart: Tintin & Milou, scène du mandat d'arrêt Lotus (réf 46219, 2500 ex.). BC.



351

80/100

Moulinsart: Tintin, magasin de vêtements Far-West (réf 46200, 1500 ex.). BC.



352

120/150

Moulinsart: Tintin, trio 3 situations (réf 46220, 2500 ex.). BC.



353

100/120

Moulinsart: Tintin, Alcazar (réf 46913)  
+ Milou os (réf 46902)  
+ Nestor balai (réf 46919). BC.



354

50/60

Moulinsart: Tintin, Alph'art, 14cm (réf 46221, 777 ex.). BC.





355

50/60

Moulinsart: Tintin, Alph'art, 14cm  
(réf 46222, 777 ex.). BC.



356

50/60

Moulinsart: Tintin, Alph'art, 14cm  
(réf 46223, 777 ex.). BC.



357

50/60

Moulinsart: Tintin, Alph'art, 14cm  
(réf 46224, 777 ex.). BC.



358

50/60

Moulinsart: Tintin, Alph'art, 14cm  
(réf 46225, 777 ex.). BC.



359

40/50

Moulinsart: Tintin, Alph'Art, 7cm  
(réf 46210, 500 ex.). BC.



360

40/50

Moulinsart: Tintin, Alph'Art, 7cm  
(réf 46211, 500 ex.). BC.



361

40/50

Moulinart: Tintin, Alph'Art, 7cm  
(réf 46212, 500 ex.). BC.



362

40/50

Moulinart: Tintin, Alph'Art, 7cm  
(réf 46213, 500 ex.). BC.



363

40/50

Moulinart: Tintin, Alph'Art, 7cm  
(réf 46214, 500 ex.). BC.



364

100/120

Moulinart: Tintin, carte visite Rackam (réf 46216)  
+ Haddock bouteille (réf 46217). BC.



365

40/50

Moulinart: Tintin, Castafiore rose (réf 46920)  
+ Tintin aventure (réf 46217). BC.



366

120/150

Moulinart: Tintin, Dupon(dt) en moto (réf 46940). BC.



367

100/120

Moulinsart: Tintin, Dupon(dt) pyjama  
(réf 46925, 1000 ex.). BC.



368

80/100

Moulinsart: Tintin, Haddock cheval (réf 46918, 2000 ex.)  
+ Milou os (réf 46902). BC.



369

120/150

Moulinsart: Tintin, Haddock trio 3 situations  
(réf 46215, 2500 ex.). BC.



370

70/80

Moulinsart: Tintin, Hommage à Hergé  
(réf Pixi 46228). BC.



371

100/120

Moulinsart: Tintin, Milou & Haddock, scène Tibet  
(réf 46204, 2000 ex.). BC.



372

120/150

Moulinsart: Tintin, Milou et le Professeur Cyclone  
sur l'éléphant (réf Pixi 46910). BC.



373

100/120

Moulinart: Tintin, Mini-série 10 personnages pour château de Moulinsart. BC. On y joint Tintin & Milou en route (B) + 4 pins et 2 jeux de cartes + 2 pins et une montre Spirou.



374

100/120

Moulinart: Tintin, Mini-série Far-West (réf 46947, 2000 ex.). BC.



375

100/120

Moulinart: Tintin & Milou caisse (réf 46904) + Séraphin Lampion (réf 46922) + Abdallah (réf 46915). BC.



376

200/250

Moulinart: Tintin & Milou Aurore (réf 49919). BC.



377

180/200

Moulinart: Tintin & Milou aviateur (réf 45937, 2000 ex.). BC.



378

180/200

Moulinart: Tintin & Milou aviateur (réf 45937, 2000 ex.). BC.



379

200/250

Moulinsart: Tintin & Milou courant  
(réf 45101). BC.



380

200/250

Moulinsart: Tintin & Milou courant  
(réf 45101). BC.



381

180/200

Moulinsart: Tintin & Milou dansent de joie  
(réf 45950, 2500 ex.). BC.



382

180/200

Moulinsart: Tintin & Milou debout mains en poche  
(réf 45914). BC.



383

180/200

Moulinsart: Tintin & Milou debout mains en poche  
(réf 45914). BC.



384

180/200

Moulinsart: Tintin & Milou écossais  
(réf 45936, 2000 ex.). BC.





385

50/60

Moulinsart: Tintin & Milou en route  
(réf 45992). BC.



386

100/120

Moulinsart: Tintin & Milou escaladent  
(réf 45932). BC.



387

200/250

Moulinsart: Tintin & Milou et le singe dorment  
(réf 45926-7-8). BC.



388

180/200

Moulinsart: Tintin & Milou explorateur  
(réf 45941, 1500 ex.). BC.



389

180/200

Moulinsart: Tintin & Milou explorateur  
(réf 45941, 1500 ex.). BC.



390

80/100

Moulinsart: Tintin & Milou fauteuil  
(réf 45991, 1000 ex.). BC.



391

180/200

Moulinsart: Tintin & Milou globe  
(réf 45934, 1500 ex.) BC.



392

100/120

Moulinsart: Tintin & Milou gymnastique  
(réf 45922). BC.



393

180/200

Moulinsart: Tintin & Milou Indien Pirogue  
(réf 46956). BC.



394

180/200

Moulinsart: Tintin & Milou oriental  
(réf 45938, 2000 ex.). BC.



395

180/200

Moulinsart: Tintin & Milou oriental  
(réf 45938, 2000 ex.). BC.



396

100/120

Moulinsart: Tintin & Milou potiche  
(réf 45951). BC.



397

200/250

Moulinsart: Tintin & Milou scaphandrier (réf 45939, 1500ex.). BC.



398

150/200

Moulinsart: Tintin & Milou ski (réf 45930, 2000 ex.). BC.



399

150/200

Moulinsart: Tintin & Milou sur couverture rouge (réf 45915). BC.



400

180/200

Moulinsart: Tintin & Milou voyageur (réf 45940, 2000ex.). BC.



401

180/200

Moulinsart: Tintin & Milou voyageur (réf 45940, 2000ex.). BC.



402

250/300

Moulinsart: Tintin & Zorrino (réf 45952). BC.



403

50/60

Moulinsart: Tintin assis  
(réf 46103). BC.



404

120/150

Moulinsart: Tintin patine Danger !  
(réf 45931, 1500 ex.). BC.



405

120/150

Moulinsart: Tintin patine Danger !  
(réf 45931, 1500 ex.). BC.



406

100/120

Moulinsart: Tintin, Castafiore bijoux  
(réf 45920). BC.



407

300/400

Moulinsart: Tintin, Dupond livre (réf 45944)  
+ Dupont pendule (réf 45943). BC.



408

400/500

Moulinsart: Tintin, Dupont & Dupond barbus  
(réf 45910, 1999 ex.). BC.



409

50/60

Moulinesart: Tintin, Fusée lunaire, 29cm  
(réf 45950). BC.



410

50/60

Moulinesart: Tintin, Fusée lunaire, 29cm  
(réf 45950). BC.



411

300/350

Moulinesart: Tintin, grand Tintin & Milou écossais  
(réf 45971, 777 ex.). BC.



412

300/350

Moulinesart: Tintin, grand Tintin & Milou globe  
(réf 45970, 777 ex.). BC.



413

200/250

Moulinesart: Tintin, Haddock assis tailleur  
(réf 45905). BC.



414

120/150

Moulinesart: Tintin, Haddock sac  
(réf 45935). BC.





415

100/120

Moulinsart: Tintin, Le Singe porte Milou  
(réf 45929). BC.



416

100/120

Moulinsart: Tintin, Le Singe porte Milou  
(réf 45929). BC.



417

80/100

Moulinsart: Tintin, Milou assis sur coussin  
(réf 45958). BC.



418

50/60

Moulinsart: Tintin, Milou bouquet de fleurs  
(réf 45913). BC.



419

120/150

Moulinsart: Tintin, Milou et le singe  
(réf 45926-7-8). BC.



420

60/70

Moulinsart: Tintin, Milou tapis blanc  
(réf 45918). BC.  
Version blanche plus rare que verte.



421

150/200

Moulsart: Tintin, Mitsuhirato  
(réf 45945). BC.



422

50/60

Moulsart: Tintin, petit sceptre 15cm  
(réf 45901, 1000 ex.). B.



423

150/200

Moulsart: Tintin, Tournesol béret  
(réf 45921). BC.



425

300/400

Pixi Regout: Tintin, stèle Tintin en Extrême-Orient Lotus  
(réf 40505), résine, 28 x 24, quelques petits coups  
sur le chapeau et les bords.



426

1/2

Pixi Regout: Tintin & Milou, fauteuil-lampe  
(réf 30004).



2/2

1200/1400

1 petit éclat sur le fauteuil. BC.



# Nat NEUJEAN

## **Biographie :**

*Né à Anvers le 5 janvier 1923, il a étudié la sculpture à l'Académie des Beaux-Arts d'Anvers avant de s'installer à Bruxelles après la guerre.*

*Rapidement, son travail sera reconnu de manière internationale.*

*Sculpteur figuratif et portraitiste, il produira une fontaine monumentale pour la ville de Namur (1950) et à Bruxelles plusieurs oeuvres, un bas-relief pour la Bibliothèque Royale Albert Ier, les deux femmes enlacées (+3m) au Botanique et le buste de Schuman à l'entrée du parc du Cinquantenaire.*

*Il travaille aussi à Milan et à New-York (1960).*

*Dès 1940, il réalise de nombreux portraits de personnalités dans le monde entier :*

*Hergé,*

*André Malraux,*

*Henri Moore,*

*Salvador Dali,*

*Paul Delvaux,*

*J.J. Gaillard,*

*R. Schuman ( fondateur de l'Europe ),*

*Juge suprême S.I. Rosenman ( Président du Conseil d'administration de la Twentieth Century Fox et conseiller du Président Roosevelt ),*

*M. Mannilow ( Président des Sheraton Hôtels ),*

*E. de Villegas de Clercamps ( Président de la Générale de Banque ),*

*D. Cardon de Lichtbuer ( Président de la BBL ),*

*E. Legrand, ...*

*Ses œuvres se trouvent dans les plus grandes collections publiques et privées :*

*S. Peckimpah, MGM, Twentieth Century Fox, Hirshorn Collection, Toronto Town House,*

*Colombia University, L. Bacall, Mallon Collection, I. Woodner Collection, Bar Association N.Y,*

*Anatole Hôtels, Douwe-Egberts, KB, BBL, Générale de Banque, ...*

## « TINTIN en bronze »

*Nat Neujean est le premier artiste sculpteur qui a donné du volume et de la vie à notre petit héros de papier, à la demande de Hergé, son créateur.*

*La première sculpture de 20 cm fut créée en 1953 pour servir de modèle de base pour des jouets dits « pouët-pouët » pour la société MIRIM.*




*Sa spécialité étant les bustes,*



*il créera celui de Tintin, 40 cm, en pierre taillée et en bronze à la cire perdue, suivra celui de Hergé.*

*Ensuite en 1975, un modèle de 70 cm avec et sans Milou, pour la réalisation du monument de 1m80 inaugurée dans le Parc de Wolvendael à Uccle, le 29 septembre 1976.*





*Plus en détails pour le modèle que l'on vous propose aujourd'hui, en 1951, Hergé et les Editions du Lombard ont l'idée de commercialiser des figurines en vinyle de ses personnages avec la société de jouets pour enfants, MIRIM.*

*Nat Neujean a été choisi par Hergé pour réaliser les modèles de base. Celui-ci a longtemps hésité car comme les personnages existaient déjà et ne lui appartenant pas, il lui manquerait forcément une part de création.*

*Enfin en 1953, après de nombreuses entrevues avec Hergé et avec l'aide de multiples études sur papier sous tous les angles, Nat Neujean modela une première sculpture de Tintin de 20 cm de haut.*

*Hergé fut très surpris et heureux du résultat comme si il découvrait pour la première fois son personnage sorti en volume de ses dessins. (expérience amusante que Delière nous fera aussi découvrir dans ses aventures des Krostons !)*

*Très vite les autres personnages furent donc réalisés :  
Tintin - Haddock - Tournesol - les Dupondt - la Castafiore - Nestor  
( ces 2 derniers ne seront jamais commercialisés ! )*

*Peu après Nat Neujean modela un buste de Tintin en terre. Cette fois encore, Hergé fut fasciné et lui commande alors le même buste mais en granit. Buste qui se trouvait sur le bureau de Hergé dès 1954 et que vous pouvez aujourd'hui voir au Centre Belge de la Bande Dessinée à Bruxelles. Il entreprendra un buste du dessinateur mais celui-ci ne sera pas achevé, l'ébauche sera quand même coulée en bronze quelques mois plus tard en plusieurs exemplaires dont une fut acquise par Hergé.*





424

5000/6000

*La sculpture que l'on vous propose aujourd'hui est un des exemplaires de la série réalisée en 1953 à 6 exemplaires + 3 EA + 3 HC.*

*Elle porte le n° HC I / III, datée de 1953 et signée.*

*Moulée en bronze à la cire perdue à la la Fonderia d'Arte de Andreis à Milan.*

*Seront remis à l'acheteur un certificat d'authenticité de Nat NEUJEAN et une courte biographie .*



427

300/350

Pixi Regout: Tintin, buste scaphandre (réf 30011). BC.



428

250/300

Pixi Regout: Tintin, Milou baquet (réf 30002, 300 ex.) n° + étiquette authenticité.



429

200/250

Pixi: Tintin, Caporal Diaz & Alcazar (réf 4414, 450 ex.).



430

100/120

Pixi: Tintin & Milou banc public (réf 4528). BC.



431

180/200

Pixi: Tintin & Milou cascade (réf 4568). BC.



432

120/150

Pixi: Tintin & Milou courant (réf 4521). BC.



433

100/120

Pixi: Tintin & Milou cowboy  
(réf 4522). BC.



434

250/300

Pixi: Tintin & Milou dromadaire  
(réf 4500). BC.



435

150/200

Pixi: Tintin & Milou écossais  
(réf 4511). BC.



436

120/150

Pixi: Tintin & Milou explorateur  
(réf 4503). B.



437

150/200

Pixi: Tintin & Milou explorateur  
(réf 4503). BC.



438

200/250

Pixi: Tintin & Milou explorateur  
(réf 4503). BC.



439

200/250

Pixi: Tintin & Milou fauteuil  
(réf 4502). BC.



440

200/250

Pixi: Tintin & Milou Gorille Ranko  
(réf 4532). BC.



441

200/250

Pixi: Tintin & Milou idole  
(réf 4503, 1000 ex.). Rare. BC.



442

200/250

Pixi: Tintin & Milou pirogue  
(réf 4546). BC.



443

150/200

Pixi: Tintin & Milou thé  
(réf 4527). BC.



444

150/200

Pixi: Tintin & Milou vélo lotus  
(réf 4524). BC.



445

150/200

Pixi: Tintin & Milou, champignon (réf 4517). BC.



446

100/120

Pixi: Tintin & Milou, courant (réf 4521). BC.



447

120/150

Pixi: Tintin & Milou, désert (réf 4544). BC.



448

120/150

Pixi: Tintin & Milou, gymnastique (réf 4556). BC.



449

300/350

Pixi: Tintin & Milou, le bûcher (réf 4554 - 3ème version). BC.



450

120/150

Pixi: Tintin & Milou, perroquet (réf 4533). BC.





451

100/120

Pixi: Tintin & Milou, sceptre - prototype pour jeu échecs (réf 5501, hors-collection, 1000 ex.). Milou détaché + éclats de peinture sur la cheville de Tintin. BC.



452

100/120

Pixi: Tintin & Milou, valise (réf 4545). BC.



453

120/150

Pixi: Tintin cowboy articulé (réf 2502, 1275 ex.). Rare. BC.



454

200/250

Pixi: Tintin moto (réf 4512). BC.



455

100/120

Pixi: Tintin mythe, boîte de cigares (réf 5603). BC.



456

100/120

Pixi: Tintin mythe, boîte de crabe (réf 5602). BC.



457

100/120

Pixi: Tintin mythe, bouteille de Loch Lemond (réf 5611). BC.



458

100/120

Pixi: Tintin mythe, cadre du chevalier Hadoque (réf 5610). BC.



459

100/120

Pixi: Tintin mythe, fusée (réf 5600). B kraft. C.



460

120/150

Pixi: Tintin mythe, hydravion crabe (réf 5612). BC.



461

100/120

Pixi: Tintin mythe, journal de Shanghai (réf 5613). BC.



462

200/250

Pixi: Tintin mythe, licorne socle noir Petite pointe poupe brisée à restaurer (réf 5608). BC.



463

120/150

Pixi: Tintin mythe, Rascar Capac  
(réf 5606). BC.



464

100/120

Pixi: Tintin mythe, seringue radjaidjha  
(réf 5614). BC.



465

120/150

Pixi: Tintin mythe, sous-marin requin  
Divers éclats de peinture à restaurer.  
(réf 5605). Prototype couleur grise.



466

200/250

Pixi: Tintin sortant potiche  
(réf 4540). BC.



467

200/250

Pixi: Tintin sortant potiche  
(réf 4540). BC.



468

100/120

Pixi: Tintin, Abdallah pot de peinture  
(réf 4548). BC.



469

100/120

Pixi: Tintin, Abdallah  
(réf 4548). BC.



470

100/120

Pixi: Tintin, Dupon(dt) désert  
(réf 4560). BC.



471

150/200

Pixi: Tintin, Dupon(dt) mandarins  
(réf 4402). BC.



472

150/200

Pixi: Tintin, Dupont & Dupont  
(réf 4514). BC.



473

150/200

Pixi: Tintin, Haddock bouteille  
(réf 4549). BC.



474

100/120

Pixi: Tintin, journal  
(réf 4542). BC.



475

300/400

Pixi: Tintin, Jules et le fétiche  
(réf 4413). B.



476

350/400

Pixi: Tintin, la partie d'échecs  
(réf 4571). BC.  
Une petite pièce du jeu est absente.



477

150/200

Pixi: Tintin, la scène de l'autel  
(réf 4572), BC.  
Il manque une poupée.



478

250/300

Pixi: Tintin, Milou bugatti  
(réf 4501). B.



479

100/120

Pixi: Tintin, Milou crocodile  
(réf 4553). BC.



480

150/200

Pixi: Tintin, Milou et Haddock fourrure  
(réf 4534). BC.





481

100/120

Pixi: Tintin, Milou et Tournesol courant bien complet du parapluie (réf 4526). BC.



482

120/150

Pixi: Tintin, Milou roi Prototype pour jeu d'échecs (réf 5500, hors-collection, 1000 ex.). BC.



483

120/150

Pixi: Tintin, Mini Tintin & Milou valise (réf 2106). BC.



484

120/150

Pixi: Tintin, Mini Tintin soviet (réf 2105). BC.



485

120/150

Pixi: Tintin, Mini Tournesol (réf 2107). BC.



486

300/350

Pixi: Tintin, mythe Le vase tête (réf 5617, 500ex.). BC.



487

120/150

Pixi: Tintin, Nestor chat  
(réf 4519). BC.



488

120/150

Pixi: Tintin, plat d'étain : Tintin & Milou guerriers  
(réf 2401). BC.



489

120/150

Pixi: Tintin, plat d'étain : Tintin, Milou et Didi  
(réf 2400). BC.



490

120/150

Pixi: Tintin, Ramon Bada perroquet  
(réf 4416). BC.



491

180/200

Pixi: Tintin, Rascar Capac  
(réf 4518). BC.



492

100/150

Pixi: Tintin, Rastapopoulos  
(réf 4555). BC.



493

180/200

Pixi: Tintin, réverbère  
(réf 4535). BC.



494

200/250

Pixi: Tintin, scène objectif lune  
(réf 4591). BC.  
Boite très abimée.



495

350/400

Pixi: Tintin, Tournesol patins  
(réf 4507). BC.



496

120/150

Pixi: Tintin, Tournesol rose  
(réf 4551). BC.



497

1200/1500

Pixi: Tintin, Vitrine des objets du Mythe  
(réf 39995). Manque une étagère en verre.  
Très peu d'exemplaires produits. Très rare.



498

100/120

Pixi: Tintin, yoga  
(réf LB, 1000ex.). BC.



499

200/250

Pixi: Tintin moto  
(réf 4512). BC.



500

150/200

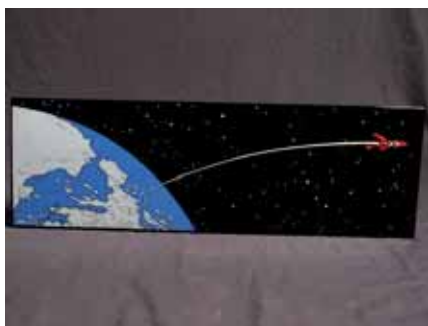
Plaques émaillées: Tintin, en Amérique "Allo Allo!",  
n°/250. Emailleries belges.  
Encadrée. Dimensions: 35 x 35.



501

300/350

Plaques émaillées: Tintin, Lune "Italie",  
n°/500. Emailleries belges.  
Encadrée. Dimensions: 35 x 35.



502

500/600

Plaques émaillées: Tintin, Objectif Lune,  
n°/150, léger éclat sur tranche. Emailleries belges.  
Dimensions: 31 x 97.



503

300/350

Plaques émaillées: Tintin, Premiers pas sur la Lune,  
n°/750. Emailleries belges.  
Encadrée. Dimensions: 35 x 35.



504

300/400

Plaques émaillées: Tintin, serre-livre page de garde bleue,  
prototype, 1985. Emailleries belges. Eclat léger sur 1 coin.  
Dimensions: +/-30cm. Rare.



505

80/100

Poster: Tintin, jeu de carte (non découpé).  
On y joint une sérigraphie de la Marque jaune (Rombaldi).



506

1000/1200

Regout: Tintin, buste monochrome gris  
en céramique creuse (1988). Distribution AURA  
Très rare. Avec sa boîte d'origine .



507

1/2

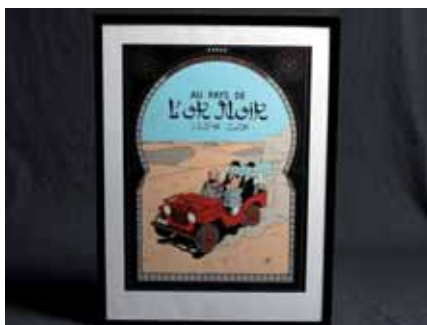
Regout: Tintin, stèle "Les Cigares du pharaon",  
1990, plâtre, quelques éclats,



2/2

80/100

cigle de Keops sur fond noir,  
B avec cachet d'origine.



508

80/100

Sérigraphie: Tintin, Au pays de l'or noir.  
Editions Escalpe 1987, 1500 ex.  
Encadrée. Dimensions: 60 x 80.



509

100/120

Sérigraphie: Tintin, Le Lotus bleu.  
Archives Internationales 1992.  
Encadrée. Dimensions: 103 x 73.





510

80/100

Sérigraphie: Tintin, Les Cigares du pharaon.  
Archives Internationales 1990.  
Encadrée. Dimensions: 103 x 73.



511

70/80

Sérigraphie: Tintin, lot de 6 pièces:  
une couverture Petit XXe, posters, affiches, ...  
(5 encadrées).



512

80/100

Sérigraphie: Tintin, L'Affaire Tournesol.  
Editions Escales 1987, 1500 ex.  
Encadrée. Dimensions: 60 x 80.



513

80/100

Sérigraphie: Tintin, Vol 714 pour Sydney.  
Editions Escales 1987, 1500 ex.  
Encadrée. Dimensions: 60 x 80.



514

1/2

Studio Aventures: Tintin & Milou mappemonde



2/2

1500/1800

(Statuco 1994). Dimensions: +/- 115cm  
Décor pour magasin Studio aventures de 1994-1996.



515

50/60

Tapis: Tintin & Milou au bastingage (Axis, polyester). Dimensions: 78 x 98. On y joint 3 posters dont une affiche Bilal.



516

80/100

Tapis: Tintin en Amérique (Axis). Dimensions: 130 x 100.



517

100/120

Tapis: Tintin, Le Lotus bleu (Axis, 100% laine). Dimensions: 75 x 102.



518

300/400

Tapis: Tintin, les portraits (Axis, 100% laine). Dimensions: 120 x 170.

Arnaud, Henri, l' équipe de Banque Dessinée et moi-même, nous vous remercions pour votre fidélité et votre confiance.

Nous vous présentons tous nos meilleurs voeux pour cette fin d'année et nous vous souhaitons de très bonnes fêtes.

Rendez-vous l'année prochaine pour la suite des aventures de Banque Dessinée.

## **CONDITIONS GÉNÉRALES DE VENTE :**

### ***01. L'acheteur***

L'acheteur est la personne à qui le lot est adjudgé. En cas de contestation, seul l'huissier de justice ou le commissaire-priseur présent peut décider de recrier le lot. Tout acheteur est réputé, vis-à-vis de « Banque Dessinée », agir en son nom personnel, même pour les lots qu'il aurait acquis en qualité de mandataire. L'acheteur communiquera à « Banque Dessinée » son nom, son adresse, son numéro de téléphone et sa carte d'identité ou son passeport, de même que tout renseignement, notamment d'ordre bancaire, qui serait demandé par « Banque Dessinée ».

### ***02. Prix de vente et droit de suite***

L'acheteur paiera à « Banque Dessinée » le prix d'adjudication augmenté de 20% de frais et de 2 euros par lot. Conformément à la loi du 25 juin 1921 frappant d'un droit de suite les ventes publiques au profit des artistes et auteurs des oeuvres vendues, l'acheteur devra payer en sus du prix de vente et pour les artistes un droit de suite qui s'élève à 4% pour autant que l'adjudication soit égale ou supérieure à 2.000 euros. Ces droits de suite s'appliquent aux planches et dessins originaux. Le droit de suite s'éteint lorsque l'artiste est décédé depuis plus de 70 ans.

### ***03. Paiement, Facturation et TVA***

Dès l'adjudication du lot à un acheteur, les risques passent à sa charge et il est tenu d'en payer le prix. Le paiement se fait au comptant en Euro. « Banque Dessinée » accepte les espèces (pour paiement inférieur à 15.000 euros), les chèques certifiés par une banque belge ainsi que les paiements électroniques. La demande de facturation doit être faite au plus tard la semaine qui suit la vente. La TVA est incluse dans le prix de vente.

### ***04. Retraits des lots***

Les lots peuvent être enlevés après paiement complet pendant la vente ou dans les 5 jours ouvrables suivant la vente à une autre adresse et sur rendez-vous. Tout lot non enlevé dans le délai fixé sera entreposé aux frais de l'acheteur. « Banque Dessinée » ne pourra être tenu responsable des pertes ou dommages encourus aux lots, même en cas de négligence de sa part. Durant le délai entre la vente et le retrait des lots, « Banque Dessinée » s'engage à conserver les lots en bon père de famille. Le transport des lots est à charge de l'acheteur et « Banque Dessinée » n'est pas responsable des dégâts ou dommages qui se produiraient lors du stockage, de l'emballage, de la manutention ou du transport des lots achetés.

### ***05. Non paiement ou non retrait des lots***

En cas de non paiement du lot et/ou d'enlèvement dans le délai fixé, l'acheteur sera redevable, sans mise en demeure préalable, d'un intérêt de retard de 2% par mois, à dater de la fin du délai d'enlèvement et le montant de la facture sera majoré de 15% (avec un minimum de 150 euros) à titre de clause forfaitaire pénale. En outre, « Banque Dessinée » est autorisé à prendre à son choix et sous réserve de tous autres droits et actions, après mise en demeure recommandée, la ou les mesures suivantes : entreposer le lot, l'assurer aux frais de l'acheteur et ne lui délivrer qu'après paiement complet ; contraindre judiciairement l'acheteur au paiement et/ou à l'enlèvement du lot, le cas échéant sous peine d'astreinte ; annuler la vente du lot et éventuellement d'autres lots acquis lors de la vente ; remettre le lot en vente publique, tout déficit par rapport à la première vente étant à la charge de l'acheteur défaillant, de même que les frais inhérents à la revente, l'acheteur défaillant ne pouvant réclamer quoi que ce soit en cas de boni à la revente ; garder tout autre lot vendu lors de la même vente jusqu'à ce que le montant total ait été payé ; vendre tout bien qui appartiendrait à l'acheteur et serait mis en dépôt chez « Banque Dessinée », la somme ainsi récoltée étant affectée au paiement des montants dus par l'acheteur ; refuser toute enchère ultérieure faite par l'acheteur défaillant ou en son nom.

### **06. Description des lots**

Les lots seront mis en vente avec leurs imperfections, leurs défauts et leurs erreurs éventuelles de description. « Banque Dessinée » n'est pas responsable des erreurs éventuelles dans la description ou l'évaluation des lots, qui sont donnés à titre indicatif. Il en va de même en ce qui concerne l'auteur, la signature, la date, la provenance, l'origine, l'authenticité et l'état des lots. L'acheteur se fera sa propre opinion sur le lot et il ne sera admis aucune réclamation, de quelque nature qu'elle soit, même si elle a pour objet la description au catalogue, une fois l'adjudication prononcée.

### **07. Ordres d'achat et enchères téléphoniques**

L'acheteur qui le souhaite peut donner des ordres d'achat ou participer aux enchères par téléphone. Dans ce dernier cas, l'acheteur devra confirmer sa participation à la vente par lettre, par fax ou par e-mail, communiquer son identité et tous renseignements qui seraient demandés par « Banque Dessinée » qui se réserve notamment le droit de demander des références bancaires. « Banque Dessinée » n'est pas responsable des erreurs du client dans l'indication du numéro de lot qu'il veut acquérir ou du numéro de téléphone où il faut l'appeler, ni divers problèmes de communications (téléphones occupés, lignes interrompues, portables, etc.). Si deux ordres d'achat portent sur le même lot pour le même montant, préférence sera donnée à l'ordre arrivé en premier.

### **08.**

L'acheteur est censé accepter les présentes conditions par le seul fait de sa participation à la vente.

### **09.**

Tout différend pouvant survenir entre parties se réglera exclusivement par les Tribunaux de Bruxelles suivant la législation belge.



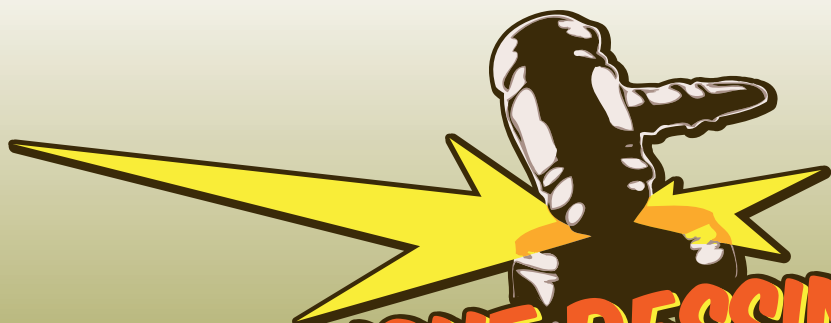








*Mise en vente de  
+ de 10.000 BD  
pour amateurs  
et collectionneurs !*



**BANQUE DESSINÉE**

**VENTE FOND DE GRENIER**

*Dimanche 7 décembre 2008*

*à partir de 11h*

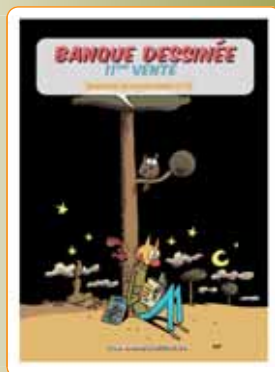
*569 lots à découvrir sur  
[www.banquedessinee.be](http://www.banquedessinee.be)*



**Tome 9:**  
27 janvier 2008



**Tome 10:**  
25 mai 2008



**Tome 11:**  
26 octobre 2008

*Ne ratez pas la suite des aventures de*

**BANQUE DESSINÉE**

*dans le tome 12 début 2009*



**BANQUE DESSINÉE**

**LIEU DE LA VENTE :**  
Salle Laetitia  
48, av. des Grenadiers  
1050 Bruxelles  
[www.banquedessinee.be](http://www.banquedessinee.be)

10€

**WWW.BANQUEDESSINEE.BE**